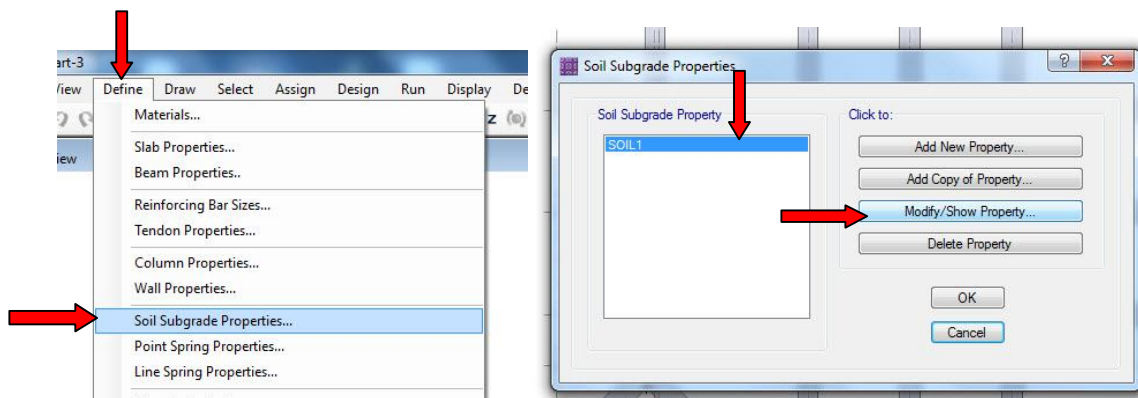


۱۱- معرفی و اختصاص سختی بستر خاک (Ks-soil)، به دال رادیه ترسیم شده برای

این منظور، ابتدا بصورت زیر سختی بستر خاک را معرفی نمایید و سپس کف ترسیم شده را انتخاب نمایید و مطابق شکل سختی بستر خاک را به آن اختصاص دهید..

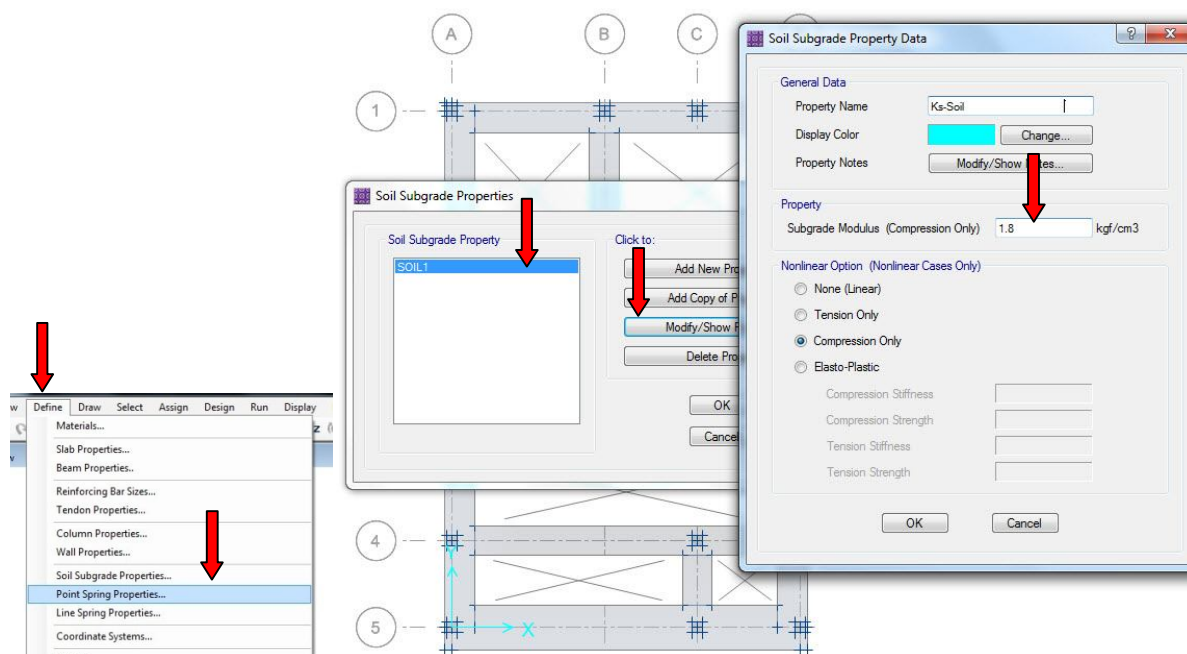


اگر نتایج آزمایشگاه ندارید و براساس تنش مجاز فرضی خاک مثلا q_a دارید طراحی انجام میدهید، برای سختی بستر (مدول عمس العمل بستر) K_s

$$K_s = q_a \times 0.6 \text{ پی گسترده}$$

$$K_s = q_a \times 1.2 \text{ پی نواری}$$

در پروژه مثال فرض $Q_a = 1.5 \text{ kg/cm}^2$ میباشد بنابراین $K_s = Q_a \times 1.2 = 1.8 \text{ kg/cm}^3$



همانند اختصاص ضخامت دال در اینجا نیز رادیه را انتخاب و مقدار سختی بستر را به آنها اختصاص دهید